

Earth & Oxide Vallejo Pigments for Models and Miniatures

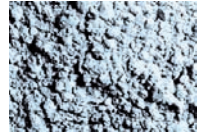
EARTH & OXIDE

VALLEJO PIGMENTS

FOR MODELS & MINIATURES



73.101



Blanco Titano
Cenizas, cal y nieve, para dioramas de invierno.
Titanium White
Ashes, snow, metal fatigue and winter dioramas.
Titanweiss
Schnee, Asche, Kalk und Winter Diorama.
Blanc Titane
Cendres, chaux, neige et diorama d'hiver.

73.102



Ocre Amarillo Claro
Barro claro, arena, desierto y playas.
Light Yellow Ochre
Light mud and sand, desert and beaches.
Helles Eisenoxidgelb
Heller Schlamm und Sand, Wüste und Strand.
Ocre Jaune Clair
Boue claire, le sable, le désert et les plages

73.103



Ocre Amarillo Oscuro
Óxido claro, arena húmeda y playas de invierno.
Dark Yellow Ochre
Light rust, wet sand and winter beaches.
Dunkel Eisenoxidgelb
Flugrost, Schlamm, feuchter Sand und Winter Strart.
Ocre Jaune Foncé
Rouille claire, le sable mouillé et plages d'hiver.

73.104



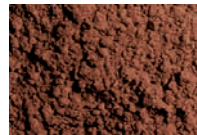
Siena Claro
Polvo oscuro, escombros y desgastes.
Light Sienna
Rubble and dark dust, dirt and general wear and tear.
Helles Terra Siena
Dunkler Staub, Steinschutt, und Verschleisspuren.
Terre de Sienna Clair
Poussière foncé, la saleté et l'usure.

73.105



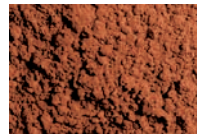
Siena Natural
Barro y tierra; ambientación de vehículos en dioramas.
Natural Sienna
Mud and earth colors; placement of vehicles in dioramas.
Terra Siena
Schlamm und Erde; Fahrzeuge in Dioramas.
Terre de Sienna Naturelle
La boue et la terre; véhicules en dioramas.

73.106



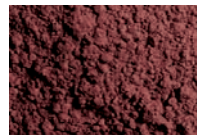
Siena Calcinado
Óxido Claro y tierra rojiza.
Burnt Sienna
Light rust colors and red earth.
Gebranntes Siena
Heller Rost und Rote Erde.
Terre de Sienna Calcinée
Rouille claire et terre rouge.

73.107



Ocre Rojo Oscuro
Óxido rojizo, color estándar para oxidación.
Dark Red Ocher
Standard rust color.
Roter Ocker
Rostrot, für alle Verröstungen.
Ocre Rouge
Rouille standard, pour toute oxydation.

73.108



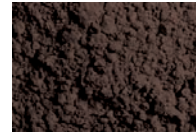
Marrón Óxido de Hierro
Barro oscuro, tierra húmeda y dioramas de invierno.
Brown Iron Oxide
Dark mud and humid earth and winter dioramas.
Eisenoxidbraun
Dunkler Schlamm und feuchte Erde und Winter Diorama.
Marron Oxyde de Fer
Boue noire et terre humide et diorama d'hiver.

73.109



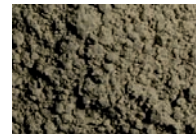
Sombra Natural
Barro seco, tierra marrón.
Natural Umber
Dry mud and brown earth.
Umbr Natur
Trockner Schlamm und braune Erde.
Ombre Naturelle
Boue sèche et terre marron.

73.110



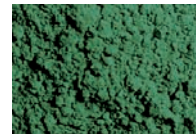
Sombra Calcinada
Barro húmedo, polvo y suciedad de ciudad, trazos de aceite.
Burnt Umber
Fresh dark mud, city dust, oil and dirt.
Umbr Gebrannt
Frischer Schlamm, dunkler Staub, Ölspuren & dunkler Schmutz.
Ombre Calcinée
Boue humide, poussière et saleté citadine, traces d'huile.

73.111



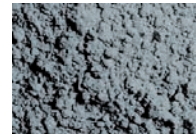
Tierra Verde
Desgaste de blindaje, polvo de cemento.
Green Earth
Faded armour green and cement dust.
Grüne Erde
Verblaste Panzerung und Beton Staub.
Terre Vert
Blindage usé, poussière de ciment.

73.112



Verde Óxido de Cromo
Óxido de cobre y bronce. En dioramas, musgo y líquen.
Chrome Oxide Green
Bronze and copper rust. In dioramas, moss and lichen.
Chromoxidgrün
Kupferrost. Grund für Dioramen, Moos und Flechten.
Vert Oxyde de Chrome
Rouille de bronze et de cuivre. Dans diorama, mousse et lichen.

73.113



Pizarra Claro
Polvo y suciedad claro, superficies desgastadas.
Light Slate Grey
Light dust and dirt, faded surfaces.
Schiefermehl
Heller Staub und Schmutz.
Ardoise Clair
La poussière et la saleté claire, passée.

73.114



Pizarra Oscuro
Blindaje descolorido, Panzer gris, polvo industrial.
Dark Slate Grey
Faded armour and Panzer grey, industrial dust.
Grau
Verblasste Panzerung, Panzer Grau, Industrie Staub.
Ardoise Foncé
Blindage passée et Panzer gris, poussière industrielle.

73.115



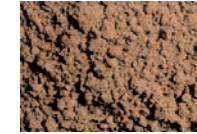
Óxido Negro Natural
Metal y piedra carbonizado, tubos de escape.
Natural Iron Oxide
Charred metal and stone, engine exhausts.
Eisenoxidschwarz
Verbranntes Metal und Stein, Auspuffrohre.
Oxyde Noir
Metal et pierre carbonisés, tube d'échappement.

73.116



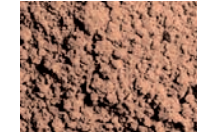
Negro Carbón (Humo)
Humo y suciedad, metal y piedra quemada, cenizas y hollin.
Carbon Black (Smoke Black)
Black smoke, smoke stains, burnt metal and stone, ashes and soot.
Lampenschwarz
Rauch und Schmutz, Brandschäden, dunkle Asche und Rus.
Noir Charbon (Fumée)
Fumée et saleté, metal et pierre brûlée, cendres et suie.

73.117



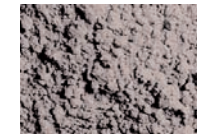
Óxido
Oxidación y tierra desierto.
Rust
Rust and desert sand.
Hell Braun Eisenoxid
Rost und Wüsten Sand.
Oxyde
Rouille brun et desert sable.

73.118



Óxido Reciente
Para variaciones de color con los otros óxidos.
New Rust
For color variations with the other oxides.
Neuer Rost
Für Kombinationen mit den Farben der andern Oxiden.
Rouille Nouvelle
Pour faire combinaisons de couleurs avec les autre oxydes.

73.119



Tierra Europea
Ambientación de vehículos en dioramas, ruedas, cadenas, suciedad.
European Earth
For placement of vehicles in dioramas; dirt on wheels and chains.
Europäische Erde
Für Fahrzeuge in Dioramen; Schmutz auf Räder und Ketten.
Terre Européenne
Pigment pour véhicules en dioramas; saleté sur roues & chaînes.

73.120



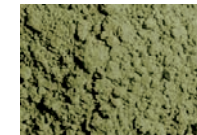
Óxido Antiguo
Vehículos abandonados, óxido y deterioro.
Old Rust
Abandoned vehicles, rust & wear.
Alter Rost
Verlassene Fahrzeuge, Rost und Verschleiss.
Rouille Vieux
Véhicules abandonnés, rouille et détérioration.

73.121



Polvo Desierto
Zonas secas y alcalinas, polvo sobre ruedas y cadenas.
Desert Dust
Dry and alkaline areas, but & sand on wheels & chains.
Wüsten Staub
Trockenen & alkalischen Bereichen; Staub & Sand.
Poussière Desert
Zones arides et alcalines; poussière accumulée.

73.122



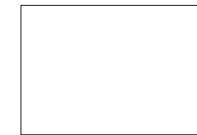
Verde Oliva Desgastado
Vehículos, pátina sobre madera húmeda, dioramas.
Faded Olive Green
Vehicles, patinas formed on damp wood, dioramas.
Verblasstes Olivgrün
Fahrzeuge, Patinas auf feuchtem Holz, Dioramas.
Verte Olive Fané
Véhicules, patines sur bois humide, dioramas.

73.123



Acero Oscuro
Metal desnudo y pulido, armas y planchas metálicas.
Dark Steel
Steel, both raw or polished, weaponry and metal panels.
Dunkler Stahl
Stahl, sowohl roh oder poliert, Waffen und Metallplatten.
Acier Foncé
L'acier, brut ou polies, armes et panneaux métalliques.

26.233



Fijador de Pigmentos : A base de agua. Proporciona más tiempo para manipular el pigmento. Acabado mate.
Pigment Binder: Waterbased acrylic binder for pigments. Dries slowly, allows time for manipulation.
Acrylbindemittel: auf Wasser Base für Pigmente. Trocknet langsam, ermöglicht Zeit für Manipulation.
Liant acrylique: à base d'eau pour les pigments. Sèche lentement, laisse du temps pour la manipulation.

Tierras y Óxidos de Hierro

(E) Pigmentos para modelismo se utilizan para envejecer y simular desgastes en los vehículos y blindajes, y sobre las defensas y estructuras de las maquetas para crear efectos de acumulaciones de polvo y barro producido por el tiempo y el envejecimiento natural.

Los pigmentos de esta gama son óxidos de hierro y tierras naturales, especialmente aptos para las diferentes condiciones climáticas y geográficas en los terrenos de un diorama. Son los pigmentos que se utilizan en la fabricación de nuestros colores, y han sido procesados y micronizados especialmente para facilitar su dispersión en cualquier medio líquido, de agua a resinas acrílicas, trementina u óleo.

Para fijar los pigmentos a la superficie se emplea el Fijador de Pigmentos #26.233 de acabado mate; ese producto tiene un secado algo retrasado para facilitar, por ejemplo, la simulación de aguadas de lluvia y nieve y proporcionar más tiempo para manipular el pigmento dentro y alrededor de los detalles de la maqueta.



Se pueden realizar efectos especiales mezclando los pigmentos con los productos Water & Stone, como Agua Transparente #26.201 para efectos de grasa, aceite y barro húmedo, o Pasta Arenisca #26.215 para crear una superficie áspera y gruesa de barro seco y metal profundamente oxidado y desconchado.

Los pigmentos de Tierra y Óxido de Hierro no son tóxicos, pero para evitar derrames accidentales, se presentan con un cierre de seguridad. En tarros de 30 ml. (peso de 17-39 gramos según pigmento).



Earth & Oxide Vallejo Pigments for Models and Miniatures

Earth and Iron Oxides

GB Pigments for model painters are used for weathering and ageing the finish of vehicles, armour, fortifications and structures; they are ideal for creating the effects of accumulated dust, dirt, and mud produced by time and natural erosion.



The pigments chosen for this range are all earth and iron oxides, especially suitable for all the different climatic and geographical conditions of the terrain of a diorama. They are pigments which are employed in the manufacture of our colors, and have been especially processed and micronized so that they are very easily dispersed in any liquid medium, from water to acrylic resins or turpentine.

To fix the pigment to the surface of the model the Pigment Binder (#26.233) is used, which has a slightly delayed drying time to allow some manipulation, such as the simulation of water and snow run-offs or moving the pigment into and around the details of the model.

Many other special effects can be obtained by mixing pigments with products in our Water & Stone range such as Transparent Water #26.201, to achieve effects of oil and grease stains, or Sandy Paste #26.215 to create a rough, coarse surface of heavy dried mud or flaking deep rust.

Earth and Iron Oxide pigments are not toxic, but to avoid accidental spillage they are packaged with a childproof top. In 30 ml. pots (weight from 17-39 grams, according to pigment).

Síguenos en / Follow us on:



ACRYLICOS VALLEJO, S.L.
Tel. +34 93 893 60 12 Fax +34 93 893 11 54
E-mail: vallejo@acrylicosvallejo.com
www.acrylicosvallejo.com

CC088 - Rev.04

Oxydes de Fer & Terres Naturelles

F Les pigments pour le modélisme s'utilisent pour vieillir et simuler l'usure des véhicules, des blindages, des fortifications, des structures de maquettes et pour créer des effets d'accumulation de poussière, de boue et de fumée produits par le temps et le vieillissement naturel.

Les pigments de cette gamme sont des oxydes de fer et des terres naturelles, spécialement aptes pour les différentes conditions climatiques et géographiques sur un terrain de diorama. Ces pigments, les mêmes que nous utilisons pour la fabrication de nos couleurs, ont été traités spécialement pour faciliter leur dispersion dans n'importe quel médium liquide, depuis l'eau jusqu'à la résine acrylique, la térébenthine ou l'huile.

Pour fixer les pigments sur la surface on emploie notre Pigment Binder (26.233) de fini mat; le produit a un séchage lent et facilite la simulation de traces d'eaux, de pluie et de neige, et donne plus de temps pour manipuler le pigment à l'intérieur et autour des détails de la maquette.



On peut aussi réaliser des effets spéciaux en mélangeant les pigments avec des produits Water & Stone, comme par exemple Eau Transparente #26.201 pour des effets de graisse, d'huile, et de boue humide ou Pate du Sable (Arenisca) #26.215 pour créer une surface âpre et épaisse de boue séchée et de métal fortement oxydé et écaillé.

Les pigments de Terre et d'Oxydes de Fer ne sont pas toxiques, mais pour le cas où ils se renverseraient par accident, ils ont un bouchon de sécurité. En flacons de 30 ml. (poids de 17 à 39gr. selon le pigment).

Eisenoxid & Natur Erdfarben

D Pigmente werden zur realistischen Darstellung im Modellbau eingesetzt. Damit lassen sich Alterungs- und Verschleißspuren reproduzieren, sowie unterschiedliche Strukturen wesentlich besser hervorheben. Staub, Schlamm und Ruß Ablagerungen und die natürliche Alterung kann mit unseren Pigmenten auf einfachem Wege nachgebildet werden.

Die besten Pigmente für diesen Gebrauch sind Eisenoxid- und natürliche Erdfarben die auch in der Herstellung von Modelcolor verwendet werden; sie sind besonders fein gemahlen und können in Verbindung mit allen im Modellbau

verwendeten Lösungen (Wasser, Acrylharze, Terpentin, Öl, usw.) benutzt werden. Zur griff-festen Fixierung eignet sich Pigment-Bindemittel (26.233), am Besten weil es ein etwas verlängerte Trocknungszeit hat, und erlaubt mehr Verarbeitungszeit zum Aufbringen der Pigmente und die Nachbildung von Schmutz und Wasser und Schnee Rinnsale.



Weitere Effekte können mit unserer Produktreihe "Water & Stone" geschaffen werden. Mit Transparent Water#26.201 können dünn-schichtige Fett und Öl Effekte angemischt werden, mit der Sandy Paste #26.215 und der Beifügung der jeweils passenden Pigmente lässt sich die grobe und raue Oberfläche von getrockneter Schlamm oder tiefer und abgeblätterter Rost realistisch nachbilden.

Die Erd und Eisenoxidfarben sind nicht giftig, aber um ein unbeabsichtigtes Entleeren zu vermeiden werden sie mit einem Sicherheitsverschluss verpackt. In 30 ml. Topf (Gewicht von 17-39 Gram je nach Pigment).

Otros Productos / Other Products



Fijador de Pigmentos
Pigment Binder

Ref. 26.233

Fijador acrílico para pigmentos a base de agua. De secado lento y acabado mate.

Waterbased acrylic binder for pigments. Dries Slowly, Matte Finish.

Presentación/ Packaging:
30 ml. Botella / Bottle



Set auxiliares
Accessory Set

Ref. 73.195

Selección de 4 productos Water & Stone en frascos de 30 ml.

Selection of 4 Water & Stone products presented in plastic pots of 30 ml.



Pigment Sets

Colección de estuches de 4 pigmentos para pintar maquetas y miniaturas. Cada uno de los estuches tiene una selección de pigmentos para la creación de efectos especiales en dioramas, figuras, maquetas, etc. Contienen 4 botellas de 30 ml.

Collection of 4 Pigment sets for painting models and miniatures. Each one of these sets has a selection of 4 colors to create special effects in figures, etc. Contains 4 bottles of 30 ml.

Oxidación y Aceite

Rust and Oil

#73.196



73103
Ocre Amarillo Oscuro
Dark Yellow Ochre
Dunkles Eisenoxidgelb
Ocre Jaune Foncé



73106
Siena Calcinado
Burnt Sienna
Gebranntes Siena
Terre de Sienna Calcinée



73107
Ocre Rojo Oscuro
Dark Red Ochre
Roter Ocker
Ocre Rouge



73110
Sombra Calcinada
Burnt Umber
Umbr Gebrannt
Ombre Calcinée

Piedra y Cemento, Ciudad

Stone and Cement, City

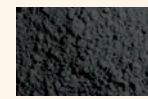
#73.198



73104
Siena Claro
Light Sienna
Helles Terra Siena
Terre de Sienna Claire



73105
Siena Natural
Natural Sienna
Terra Siena
Terre de Sienna Naturelle



73114
Pizarra Oscuro
Dark Slate Grey
Grau
Ardoise Foncé

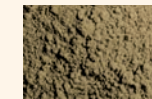


73116
Negro Carbón (Humo)
Carbon Black (Smoke Black)
Lampenschwarz
Noir Charbon (Fumée)

Barro y Arena

Mud and Sand

#73.197



73102
Ocre Amarillo Claro
Light Yellow Ochre
Helles Eisenoxidgelb
Jaune Clair



73108
Marrón Óxido de Hierro
Brown Iron Oxide
Eisenoxidbraun
Marron Oxyde de Fer



73109
Sombra Natural
Natural Umber
Umbr Natur
Ombre Naturelle

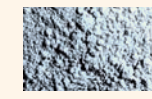


73113
Pizarra Claro
Light Slate Grey
Schiefermehl
Ardoise Clair

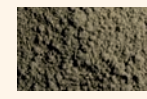
Nieve, Hollin, Cenizas y Industria

Snow, Soot, Ashes & Industrial Grime

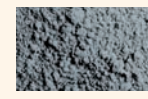
#73.199



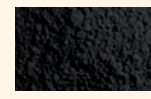
73101
Blanco Titano
Titanium White
Titanweiß
Blanc Titane



73111
Tierra Verde
Green Earth
Grüne Erde
Terre Verte



73113
Pizarra Claro
Light Slate Grey
Schiefermehl
Ardoise Clair



73115
Óxido Negro Natural
Natural Iron Oxide
Eisenoxid-schwarz
Oxyde Noir